

DIATOME Diamond Knives

Diatome comenzó en el año 1970 el desarrollo y fabricación de cuchillas de diamante. Hoy sus cuchillas son las más utilizadas en la preparación de todo tipo de muestras para TEM y LM, al igual que en STM, AFM y SEM.

Diatome Ultra



Las cuchillas ultra 35 son perfectas para seccionar especímenes suaves de investigación de materiales incluyendo metales y polímeros, así como también los especímenes duros como semiconductores, los óxidos superconductores, los catalizadores, la cerámica cristalina, etc

Las Diatome ultra 35 ° han demostrado su utilidad como una cuchilla estándar para la investigación biológica de materiales

Las Diatome ultra 35 ° tienen un rango cortante de 100nm - 2 μ .



ULTRA 45 Reconocido como el ángulo apropiado para el seccionamiento de rutina de ambos especímenes biológicos y materiales y de investigación, representa un compromiso simétrico entre la calidad de la división y la durabilidad.

Diatome Cryo



Las cuchillas cryo se pueden utilizar en aplicaciones de baja temperatura como el corte de muestras biológicas ó muestras industriales como polímeros, cauchos, pinturas, etc.. Disponibles para cortes en seco o húmedo con ángulo de 35° o 45°.Rango de corte 30nm - 1μm. Tamaño cuchilla 1.5 - 4mm.

Realizan cortes más finos. Se realizan fácilmente largas series de cortes
Los cortes tienen menos compresión y mayor uniformidad

La cuchilla de 45° es adecuada para cortes cryo de rutina.



La cuchilla de 35° le permite realizar cortes con una considerable reducción del daño mecánico a la muestra (hasta un 20% menos de compresión en comparación con la de 45°), y por tanto una mejor preservación de la estructura de la mayoría de las muestras congeladas (ref. 1, 2, 3).

Diatome Cryo Inmuno



La primera Cuchilla Cryo con una plataforma de diamante para optimizar la recogida de cortes, y conseguir los cortes de mejor calidad para Inmuno citoquímica.

La cuchilla cryo immuno combina todas las características deseadas en una cuchilla de diamante de alta calidad: Criocortes perfectos desde ultra hasta semifinos, Fácil desplazamiento de los cortes por la plataforma de diamante, Baja compresión gracias al ángulo de la cuchilla de 35°, Recogida fácil y rápida de los cortes

Diatome Histo

Para la producción de las cuchillas histo Diatome utiliza diamantes naturales de la mejor calidad, que garantizan la calidad y durabilidad de los filos de corte.

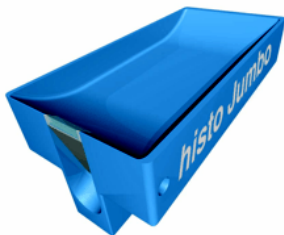


Características: Angulo de corte: 45°, Rango de corte: 0.2 - 5 µm, Tamaños de cuchillas: 4, 6 y 8mm.

Las ventajas de las cuchillas de diamante frente a las cuchillas de vidrio son: Cortes perfectos, sin compresión, Cortes seriados sin necesidad de cambiar de cuchilla y Gran durabilidad del filo de corte

La cuchilla Histo está diseñada para realizar cortes de materiales blandos o duros, biológicos o materiales, no incluidos o incluidos en resinas tipo metacrilato o epoxy.

Diatome Histo Jumbo



Un paso crucial en la obtención de series de cortes semifinos para microscopía óptica es la recogida de los cortes. La adhesión entre secciones semifinas es relativamente débil, y a menudo se separan una de otra durante el proceso de corte o durante la recogida. La Cuchilla Histo con la balsa Jumbo aumenta las numerosas ventajas de las cuchillas histo standard:

Fácil producción de cortes seriados, Sin pérdida de corte y sin dobleces y Misma orientación en todos los cortes

Ahorro de tiempo, Sencilla recogida de los cortes y hasta 20 cortes por serie

Diatome Histo Cryo



Características: Angulo de la cuchilla: 45°, Rango de corte: 0.2 - 5µm.
Tamaño de cuchilla: 4, 6 y 8 mm

Las cuchillas histo cryo se suministran bien en balsas (para el corte cryo en liquido) como en soportes triangulares (para el corte cryo en seco), fabricadas en una aleación especial cobre/níquel que garantiza la mejor transmisión de frío/calor